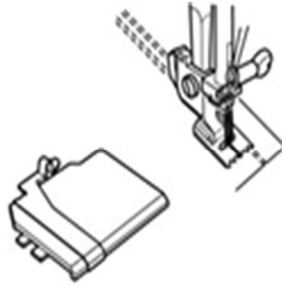


### Biesen Fuß



Der Biesen Fuß wird in Verbindung mit einer 2 mm-Zwillingsnadel benutzt.

Die Rillen in der Unterseite führen bei Bedarf parallele Nähte in gleichem Abstand.

## 1. Maschineneinstellungen:

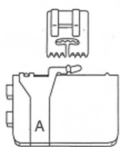
Stich:	Geradstich (Nadelposition Mitte)		
Spannung:	7 - 9		
Stichlänge:	1,8 – 2	Stichbreite:	0
Nadel:	Zwillingsnadel 2.0 -2.5		

**Tipp:** Damit die Biese plastischer wird, einen dickeren Faden in der Biese mitlaufen lassen. Dazu die passende Biesen Führung für Stichplatten mit Spulenschnelleinlage verwenden.

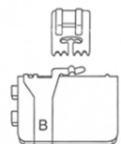
## 2. Welche Biesen Führung mit welchem Biesen Fuß verwenden?

An der Nähmaschine einen Biesen Fuß und eine Zwillingsnadel einsetzen. Den Faden durch die Biesen Führung laufen lassen.

Bitte verwenden Sie:

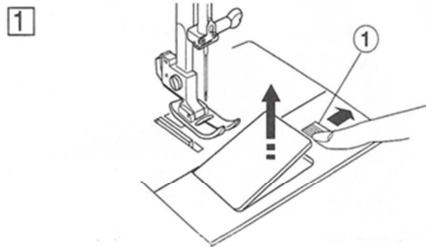


Biesen Führung A - Biesen Fuß mit kleinen Rillen für Fäden bis max. Durchmesser 1,5mm



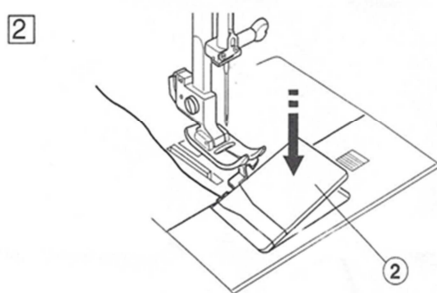
Biesen Führung B - Biesen Fuß mit großen Rillen für Fäden von Durchmesser 1,5 – 2,5 mm

### 3 Biesen nähen



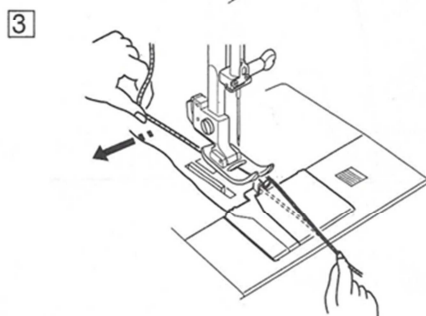
1. den Spulenabdeckungsöseknopf nach rechts schieben und die Abdeckplatte entfernen.

① Spulenabdeckungsöseknopf

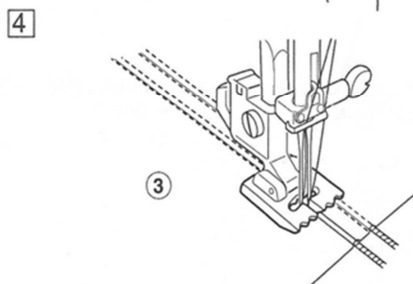


2. passende Biesen Führungsplatte anbringen

② Biesen Führungsplatte



3. den Einlegefaden wie in der Zeichnung gezeigt in die Führungsöse einlegen.



4. Zwillingsnadel einsetzen und den Biesen Fuß an der Nähmaschine anbringen und fadenverstärkte Biesen nähen.

③ Rechte Seite

### Biesen Fuß breit 7 Rillen „N1“

#### Modelle

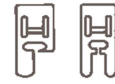
MC15000, MC14000, CM7P, MC9850, MC9400QCP, MC9450QCP, MC8200QCP SE, MC8900QCP SE, MC6700P, MC6650, Skyline S9, Skyline S7, Skyline S6, Skyline S5

MC 6600P, Skyline S3, DC7100, DC6030, DC4030, DC3018, Sewist Serie 780DC, 740DC, 725S, 721, SewMini Platinum

Artikelnummer	UVP	Standard Optional
---------------	-----	----------------------

202-093-002	21,- €	Optional
-------------	--------	----------

200-005-104	16,- €	Optional
-------------	--------	----------



### Biesen Fuß

#### Biesen Fuß breit 5 Rillen „N2“

##### Modelle

MC15000, MC14000, CM7P, MC9850, MC9400QCP, MC9450QCP, MC8200QCP SE, MC8900QCP SE, MC6700P, MC6650, Skyline S9, Skyline S7, Skyline S6, Skyline S5

MC6600P, Skyline S3, DC7100, DC6030, DC4030, DC3018, Sewist Serie 780DC, 740DC, 725S, 721, SewMini Platinum

423S, 415, 1522RD, 1522BL, 920

Artikelnummer	UVP	Standard Optional
---------------	-----	----------------------

202-094-003	21,- €	Optional
-------------	--------	----------

200-009-108	16,- €	Optional
-------------	--------	----------

200-328-003	16,- €	Optional
-------------	--------	----------

#### Biesen Fuß - Set 5 und 7 Rillen

##### Modelle

MC6600P, Skyline S3, DC7100, DC6030, DC4030, DC3018, 360DC, 230DC, Sewist Serie 780DC, 740DC, 725S, 721, SewMini Platinum

Artikelnummer	UVP	Standard Optional
---------------	-----	----------------------

200-317-009	21,- €	Optional
-------------	--------	----------

#### Biesen Führung

Die Biesen Führung ersetzt die herkömmliche Stichplatte beim Nähen von Biesen. Sie leitet den Biesen Faden in die Naht. Im Set sind zwei Führungen enthalten: eine für Fäden bis 1,5 mm und eine weitere für Fäden von 1,5 bis 2,5 mm Durchmesser.

#### Biesen Führung für Stichplatte

##### Modelle

MC15000, MC14000, CM7P, MC9850, MC9400QCP, MC9450QCP, MC8200QCP SE, MC8900QCP SE, MC6700P, MC6650, Skyline S9, Skyline S7, Skyline S6, Skyline S5

MC6600P

Skyline S3, DC7100, DC6030, DC4030, DC3018, 360DC, 230DC, Sewist Serie 780DC, 740DC, 725S, 721, SewMini Platinum

Artikelnummer	UVP	Standard Optional
---------------	-----	----------------------

202-213-000	26,- €	Optional
-------------	--------	----------

503-813-008	26,- €	Optional
-------------	--------	----------

200-324-009	26,- €	Optional
-------------	--------	----------