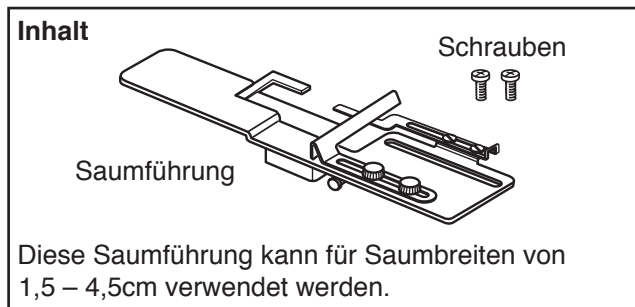


CoverPro Zubehör

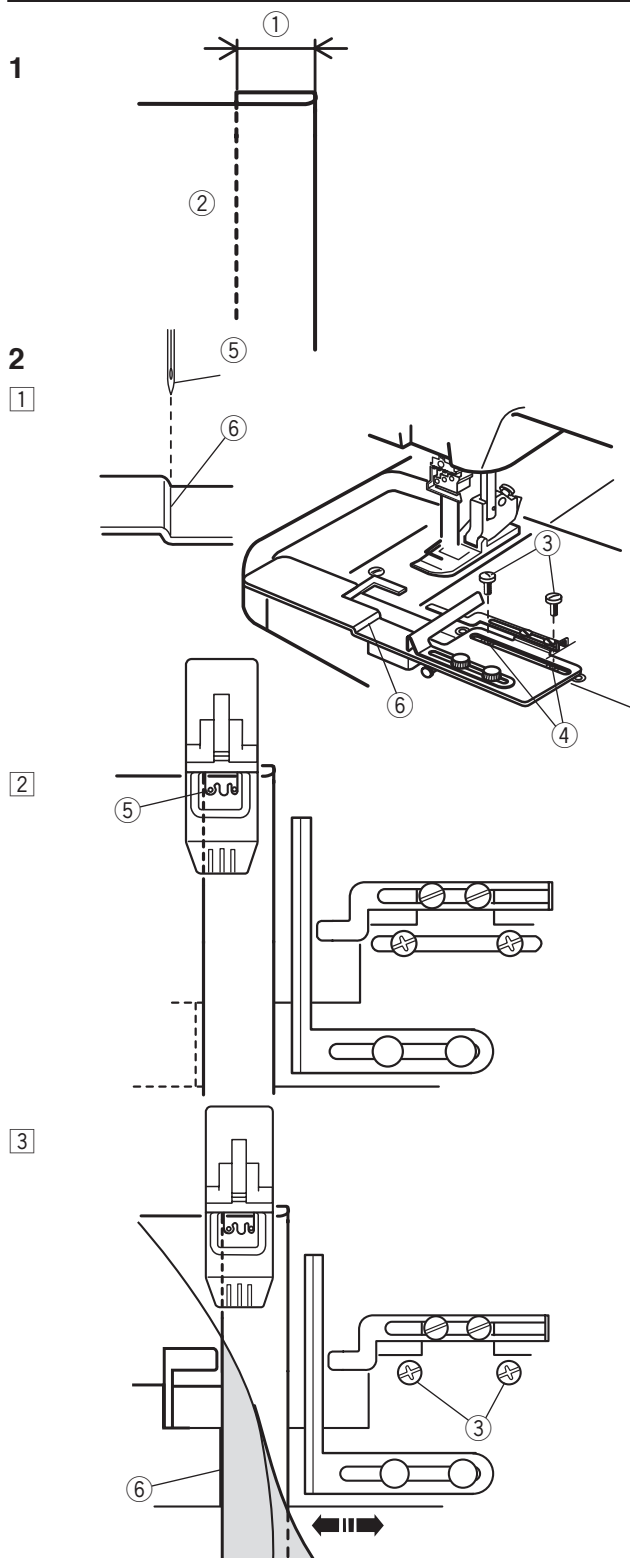
Saumführung (groß/Typ 2)

Artikel-Nr. 795-839-104



ACHTUNG:

Schalten Sie vor dem Anbringen der Saumführung die Maschine bitte aus!



1 Vorbereitung

Schlagen Sie den Saum in der gewünschten Breite um und bügeln Sie ihn.

- ① Saumbreite
- ② Rechte Stoffseite

2 Anbringen der Saumführung

- 1** Platzieren Sie die Saumführung lt. Abbildung an der Maschine und befestigen Sie diese mittels der beiden Stellschrauben in den beiden inneren Löchern an der Greiferabdeckung.

Bitte beachten Sie:

Die Schrauben nur so fest anziehen, dass die Saumführung immer noch bewegt werden kann.

- ③ Stellschrauben
- ④ Schraublöcher

- 2** Platzieren Sie den Stoff auf der Saumführung unter dem Nähfuß.

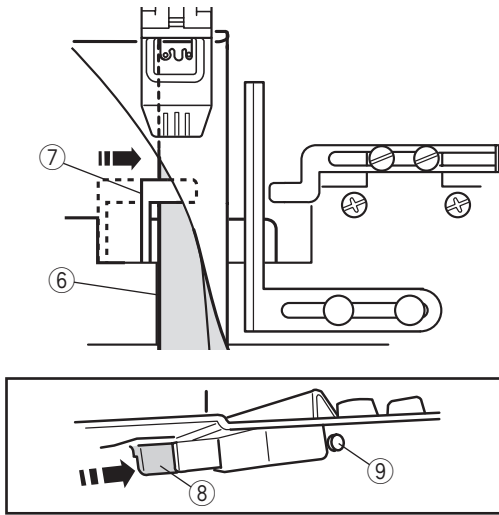
Senken Sie die Nadeln mit dem Handrad ab, so dass die linke Nadel knapp links neben der offenen Stoffkante (untenliegend) einsticht. Dann den Nähfuß senken.

- ⑤ Linke Nadel

- 3** Bewegen Sie die Saumführung nach rechts oder links, so dass die Führungskante gegen die offene Stoffkante stößt. Ziehen Sie dann die beiden Stellschrauben an.

- ⑥ Führungskante

4



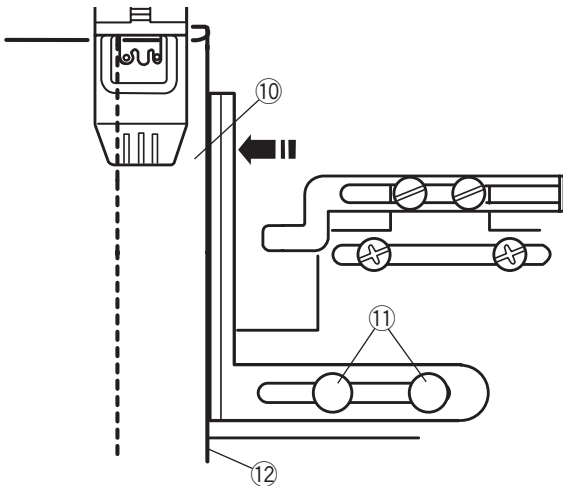
- 4 Die bewegliche Führung wird mittels des weißen Hebels unter der Saumführung nach rechts in den Saum geschoben (siehe Abbildung).

Hinweis:

Um die bewegliche Führung zu lösen, drücken Sie den Auslöseknopf (9) unter der Saumführung.

- ⑥ Führungskante
- ⑦ bewegliche Führung
- ⑧ Hebel
- ⑨ Auslöseknopf

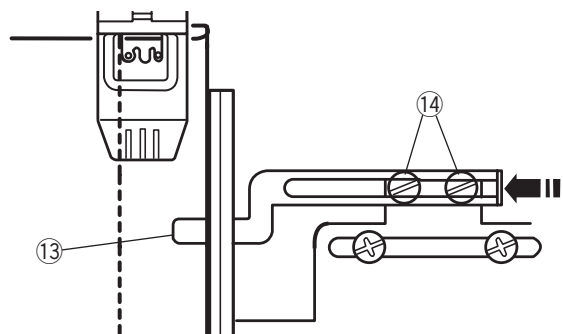
5



- 5 Lösen Sie die Halteschrauben und schieben Sie die Stoffführung nach links, bis diese die Saumkante erreicht. Die Schrauben wieder festdrehen.

- ⑩ Stoffführung
- ⑪ Halteschrauben
- ⑫ Saumkante

6



- 6 Den Saumhalter nach links schieben, damit die Saumhalter-
spitze den Saum festhalten kann.

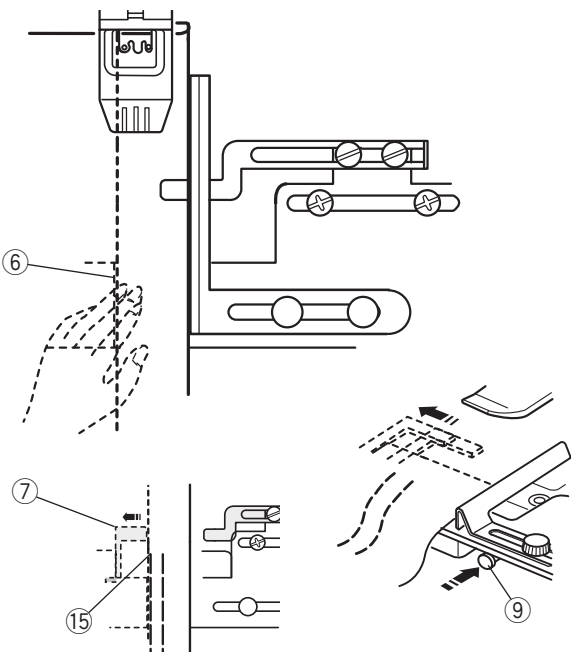
- ⑬ Saumhalter

ACHTUNG:

Lösen Sie auf keinen Fall die Scharnierschrauben (schwarz)!
Machen Sie auf einem Stoffrest der gleichen Qualität eine
Probenahrt.

- ⑭ Scharnierschrauben

3



3 Nähen

Führen Sie während des Nähens die offene Saumkante mit der linken Hand locker entlang der Führung.

ACHTUNG:

Beim Nähen eines in der Runde geschlossenen Saumes (wie z.B. bei einem Rock oder einem T-Shirt) lösen Sie kurz vor dem Erreichen des Nahtanfangs die bewegliche Führung mittels des Auslöseknopfes.

- ⑮ Nahtanfang